

Modernizacja ewidencji gruntów i budynków na obszarze Miasta Jastrzębie-Zdrój

Jastrzębie-Zdrój, październik 2021 r.



Jastrzębie-Zdrój



INNOWACYJNOŚĆ
I DOŚWIADCZENIE

GEORES Sp. z o.o.
35-064 Rzeszów, ul. Targowa 3
tel/fax: (0-17) 862-78-42
www.geores.pl; e-mail: geores@geores.pl



PROGEO KATOWICE

M. Rogala-Szczepańska, M. Nowak, Spółka Jawna
40-160 Katowice, Al. Korfańskiego 79
Tel / Fax: (0-32) 201-07-25

Podstawowe informacje o przeprowadzonym zamówieniu publicznym

- Zamówienie publiczne pn. **Modernizacja bazy danych EGIB, digitalizacja treści cyfrowych oraz dostosowanie do standardów prawnych danych BDOT500 i GESUT w ramach projektu „Cyfryzacja i standaryzacja danych powiatowego zasobu geodezyjnego i kartograficznego w Jastrzębiu-Zdroju podstawą rozwoju wysokiej jakości elektronicznych usług publicznych opartych na geoinformacji” Część I - Modernizacja ewidencji gruntów i budynków na obszarze miasta Jastrzębie-Zdrój**, współfinansowanego ze środków Europejskiego Funduszu Rozwoju Regionalnego w ramach Regionalnego Programu Operacyjnego Województwa Śląskiego na lata 2014–2020, Oś priorytetowa II Cyfrowe Śląskie, Działanie 2.1 Wsparcie rozwoju cyfrowych usług publicznych.
- Zamawiający:
Miasto Jastrzębie-Zdrój
- Wykonawca:
 1. **GEORES Sp. z o.o.**, ul. Targowa 3, 35-064 Rzeszów,
 2. **„PROGEO KATOWICE” K. ROGALA, M. NOWAK Spółka Jawna**, al. Korfańskiego 79, 40-160 Katowice.
- Termin zakończenia realizacji zamówienia:
28.05.2022 r.
- Wartość zamówienia:
1 880 055,00 zł, w tym: 1 534 124,88 zł ze środków UE





Podstawa prawna postępowania modernizacyjnego

- **Ustawa z dnia 17 maja 1989 r. Prawo geodezyjne i kartograficzne** (t.j. Dz. U. z 2020 r., poz. 2052 ze zm.):

Art. 24a

1. **Starosta może zarządzić przeprowadzenie modernizacji ewidencji gruntów i budynków** na obszarze poszczególnych obrębów ewidencyjnych.
2. Starosta podaje do publicznej wiadomości informację o rozpoczęciu prac geodezyjnych oraz informuje o trybie postępowania związanego z modernizacją ewidencji gruntów i budynków.
3. Informacje, o których mowa w ust. 2, **podlegają wywieszeniu na okres 14 dni na tablicy ogłoszeń w siedzibie starostwa powiatowego.**
4. **Projekt operatu opisowo-kartograficznego podlega, na okres 15 dni roboczych, wyłożeniu do wglądu osób fizycznych, osób prawnych i jednostek organizacyjnych nieposiadających osobowości prawnej, w siedzibie starostwa powiatowego.**





Podstawa prawna postępowania modernizacyjnego

5. **Starosta informuje** o terminie i miejscu wyłożenia, o którym mowa w ust. 4, poprzez wywieszenie tej informacji **na tablicy ogłoszeń w siedzibie starostwa powiatowego i właściwego urzędu gminy, na co najmniej 14 dni przed dniem wyłożenia, oraz ogłoszenia jej w prasie o zasięgu krajowym.**
6. **Każdy**, czyjego interesu prawnego dotyczą dane ujawnione w projekcie operatu opisowo-kartograficznego, **może w okresie wyłożenia projektu do wglądu zgłaszać uwagi do tych danych.**
7. **Upoważniony pracownik starostwa powiatowego**, posiadający uprawnienia, o których mowa w art. 43 pkt 2, przy udziale przedstawiciela wykonawcy prac geodezyjnych związanych z modernizacją ewidencji gruntów i budynków, w terminie 15 dni roboczych od upływu terminu wyłożenia do wglądu projektu operatu opisowo-kartograficznego, **rozstrzyga o przyjęciu lub odrzuceniu uwag zgłoszonych do tego projektu, po czym informuje zgłaszającego uwagi o sposobie rozpatrzenia uwag oraz sporządza wzmiankę o treści zgłoszonych uwag i sposobie ich rozpatrzenia w protokole.**





Podstawa prawna postępowania modernizacyjnego

8. **Po upływie terminu, o którym mowa w ust. 7, dane objęte modernizacją, zawarte w projekcie operatu opisowo-kartograficznego stają się danymi ewidencji gruntów i budynków i podlegają ujawnieniu w bazie danych ewidencji gruntów i budynków. Informację o tym starosta ogłasza w dzienniku urzędowym województwa oraz w Biuletynie Informacji Publicznej na stronie podmiotowej starostwa.**
9. **Każdy, czyjego interesu prawnego dotyczą dane zawarte w ewidencji gruntów i budynków ujawnione w operacie opisowo-kartograficznym, może w terminie 30 dni od dnia ogłoszenia w dzienniku urzędowym województwa informacji, o której mowa w ust. 8, zgłaszać zarzuty do tych danych.**
10. **O uwzględnieniu lub odrzuceniu zarzutów starosta rozstrzyga w drodze decyzji.**
11. **Do czasu ostatecznego zakończenia postępowania, o którym mowa w ust. 10, w stosunku do gruntów, budynków lub lokali, których dotyczą zarzuty, dane ujawnione w operacie opisowo-kartograficznym nie są wiążące.**
12. **Zarzuty zgłoszone po terminie określonym w ust. 9 traktuje się jak wnioski o zmianę danych objętych ewidencją gruntów i budynków.**



Informacja o rozpoczęciu modernizacji EGiB

Prezydent Miasta Jastrzębie-Zdrój

wykonujący zadania z zakresu administracji rządowej,

działając na podstawie art. 24a ust. 1, ust. 2 i ust. 3 ustawy z dnia 17 maja 1989 r. Prawo geodezyjne i kartograficzne (t.j. Dz. U. z 2020 r., poz. 2052 z późn. zm.),

informuje

o rozpoczęciu prac geodezyjnych mających na celu modernizację ewidencji gruntów i budynków na terenie jednostki ewidencyjnej M. Jastrzębie-Zdrój.

Wykonawcą prac, wyłonionym w trybie ustawy z dnia 29 stycznia 2004 r. Prawo zamówień publicznych, jest konsorcjum firm:

1. **GEORES Sp. z o.o.**
z siedzibą pod adresem: ul. Targowa 3, 35-064 Rzeszów,
2. **„PROGEO KATOWICE” K. ROGALA, M. NOWAK Spółka Jawna**
z siedzibą pod adresem: al. Korfańskiego 79, 40-160 Katowice.

Celem prac modernizacyjnych jest dostosowanie danych ewidencji gruntów i budynków do obowiązujących przepisów dotyczących prowadzenia ewidencji poprzez aktualizację istniejących oraz uzupełnienie brakujących informacji o gruntach, budynkach i lokalach.

W ramach prac modernizacyjnych Wykonawca wykona niezbędne pomiary geodezyjne budynków i konturów użytków gruntowych, pozyska dane techniczne dotyczące budynków i lokalach, informacje o sposobie użytkowania gruntów oraz przeprowadzi ustalenie przebiegu granic działek ewidencyjnych dotychczas wykazanych z niską dokładnością.

Właściciele nieruchomości lub władający nimi są zobowiązani do udzielania pracownikom Wykonawcy niezbędnych informacji w zakresie modernizowanych danych ewidencyjnych, a także umożliwienia wejścia na grunt i do obiektów budowlanych w celu przeprowadzenia czynności związanych z wykonywaną pracą, zgodnie z art. 13 ust. 1, art. 14 i art. 48 ust. 1 pkt 2 ustawy Prawo geodezyjne i kartograficzne.

Pracownicy Wykonawcy będą posiadali imienne identyfikatory firmowe poświadczone przez Urząd Miasta Jastrzębie-Zdrój.

W wyniku prac modernizacyjnych zostanie sporządzony projekt operatu opisowo-kartograficznego.

Stosownie do art. 24a ust. 4 ustawy Prawo geodezyjne i kartograficzne projekt operatu opisowo-kartograficznego będzie podlegał wyłożeniu do wglądu wszystkich zainteresowanych w siedzibie Urzędu Miasta Jastrzębie-Zdrój przez okres 15 dni roboczych.

Prezydent Miasta Jastrzębie-Zdrój poinformuje o terminie i miejscu wyłożenia do wglądu projektu operatu opisowo-kartograficznego przez wywieszenie tej informacji na tablicy ogłoszeń w siedzibie Urzędu Miasta Jastrzębie-Zdrój na co najmniej 14 dni przed dniem

1



INNOWACYJNOŚĆ
I DOŚWIADCZENIE

GEORES Sp. z o.o.
35-064 Rzeszów, ul. Targowa 3
tel/fax. (0-17) 862-78-42
www.geores.pl; e-mail: geores@geores.pl



PROGEO KATOWICE
M. Rogala-Szczepeńska, M. Nowak, Spółka Jawna
40-160 Katowice, Al. Korfańskiego 79
Tel / Fax: (0-32) 201-07-25

rozpoczęcia wyłożenia, a także poprzez ogłoszenie w prasie o zasięgu krajowym oraz za pośrednictwem innych środków przekazu, w celu umożliwienia zgłaszania uwag każdemu, czyjego interesu prawnego dotyczą dane wykazane w ww. projekcie.

W terminie 15 dni roboczych od upływu terminu wyłożenia upoważniony pracownik Urzędu Miasta Jastrzębie-Zdrój, przy udziale przedstawiciela Wykonawcy prac modernizacyjnych, będzie rozstrzygał o przyjęciu lub odrzuceniu uwag zgłoszonych do projektu, po czym poinformuje zgłaszającego uwagi o sposobie rozpatrzenia uwag oraz sporządzi wzmiankę o treści zgłoszonych uwag i sposobie ich rozpatrzenia w protokole.

Po upływie ww. terminu projekt operatu opisowo-kartograficznego stanie się operatem ewidencji gruntów i budynków, o czym Prezydent Miasta Jastrzębie-Zdrój poinformuje poprzez ogłoszenie w Dzienniku Urzędowym Województwa Śląskiego oraz w Biuletynie Informacji Publicznej na stronie podmiotowej Urzędu Miasta Jastrzębie-Zdrój.

W terminie 30 dni od dnia ogłoszenia w dzienniku urzędowym każdy, czyjego interesu prawnego dotyczą dane zawarte w ewidencji gruntów i budynków ujawnione w operacie opisowo-kartograficznym, będzie mógł zgłaszać zarzuty do tych danych. O uwzględnieniu bądź odrzuceniu zarzutów Prezydent Miasta Jastrzębie-Zdrój rozstrzygnie w drodze decyzji, a do czasu rozstrzygnięcia, w stosunku do danych, których dotyczą zarzuty, dane ujawnione w operacie nie będą wiążące.

Zarzuty wniesione po ww. terminie będą traktowane jako odrębne indywidualne wnioski o zmianę danych ewidencyjnych, rozpatrywane na zasadach ogólnych.

PREZYDENT MIASTA
Anna Hetman
Anna Hetman

Jastrzębie-Zdrój, 9 czerwca 2021 r.

2

Szczegółowe informacje można uzyskać w Wydziale Geodezji i Kartografii Urzędu Miasta Jastrzębie-Zdrój, al. Józefa Piłsudskiego 60, dzwoniąc pod numery tel. 32 4785 278, 32 4785 319.

Modernizacja ewidencji gruntów i budynków jest wykonywana w ramach projektu „Cyfryzacja i standaryzacja danych powiatowego zasobu geodezyjnego i kartograficznego w Jastrzębiu-Zdroju podstawą rozwoju wysokiej jakości elektronicznych usług publicznych opartych na geoinformacji” współfinansowanego ze środków Europejskiego Funduszu Rozwoju Regionalnego w ramach Regionalnego Programu Operacyjnego Województwa Śląskiego na lata 2014–2020, Oś priorytetowa II Cyfrowe Śląskie, Działanie 2.1 Wsparcie rozwoju cyfrowych usług publicznych.



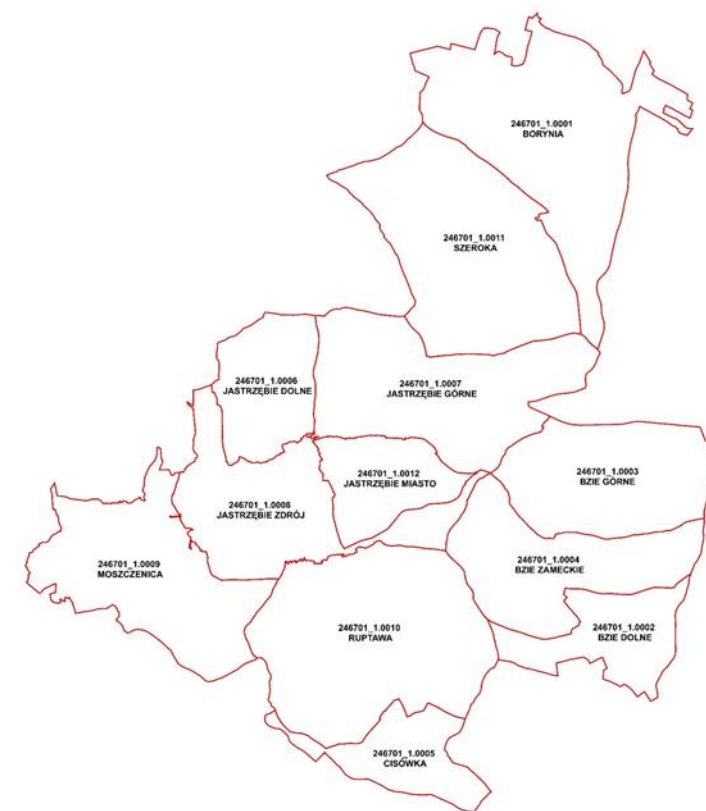


Podstawowe informacje o EGİB

Tabela nr 1 - Podstawowe informacje o obrębach ewidencyjnych objętych projektem modernizacji

Lp	Obręb ewidencyjny		Informacje o obrębie ewidencyjnym							Powierzchnia użytków gruntowych w obrębach ewidencyjnych [ha]				
	Id obrębu	Nazwa obrębu	Powierzchnia obrębu [ha]	Liczba działek ewidencyjnych	Liczba jednostek rejestrowych gruntowych	Liczba budynków			Liczba lokalni ujawnionych w EGİB	Użytki rolne		Tereny zurbanizowane zabudowane	Wn oraz Ws	Inne użytki gruntowe
						Ogółem	ujawnionych w EGİB - dane opisowe i geometryczne	których brak w EGİB		ogółem	w tym Br			
1	2	3	4	5	6	7	8	9	10	11	12	13	14	15
1	246701.1.0001	BORYNIA	1142,9775	3004	1645	1707	1685	26	8	875,3768	54,7191	169,2996	7,4086	87,8385
2	246701.1.0002	BZIE DOLNE	370,4817	767	483	443	433	10	2	311,6636	17,7547	30,7089	0,0000	26,9936
3	246701.1.0003	BZIE GÓRNE	679,1373	1523	911	1052	1032	25	15	479,8657	26,9873	128,6368	1,0773	66,2290
4	246701.1.0004	BZIE ZAMECKIE	644,8573	1512	1017	1012	1002	10	2	411,2138	22,7021	87,7609	0,0129	141,5232
5	246701.1.0005	CISÓWKA	321,9515	893	486	535	518	19	4	250,0542	14,2871	34,4428	0,1543	37,6061
6	246701.1.0006	JASTRZĘBIE DOLNE	401,3122	2013	1192	1400	1391	8	2012	100,3756	5,7489	248,3638	1,5177	51,6117
7	246701.1.0007	JASTRZĘBIE GÓRNE	900,7711	4076	2272	2521	2487	42	1227	452,5992	20,6546	312,6402	7,9074	126,8559
8	246701.1.0008	JASTRZĘBIE ZDRÓJ	705,2224	4241	2611	2768	2733	52	4045	140,4669	4,6248	413,2008	5,5395	142,6118
9	246701.1.0009	MOSZCZENICA	819,4517	4777	2308	2193	2125	80	326	437,1559	25,5030	182,7339	22,2634	178,8071
10	246701.1.0010	RUPTAWA	1160,8680	3524	2030	2109	2062	53	14	683,6242	43,2682	180,8941	2,0724	292,9051
11	246701.1.0011	SZEROKA	1048,8970	3364	1632	1601	1577	26	1446	657,8278	29,5146	298,1907	37,8645	49,5793
12	246701.1.0012	JASTRZĘBIE MIASTO	337,3966	1262	724	1234	1232	2	18489	1,9911	0	303,0610	0,1304	32,0635
Razem			8533,3243	30956	17311	18575	18277	353	27590	4802,2150	265,7644	2389,9335	85,9484	1234,6248

M. Jastrzębie - Zdrój
246701_1
1:25 000





Jastrzębie-Zdrój



INNOWACYJNOŚĆ
I DOŚWIADCZENIE

GEORES Sp. z o.o.
35-064 Rzeszów, ul. Targowa 3
tel/fax. (0-17) 862-78-42
www.geores.pl; e-mail: geores@geores.pl



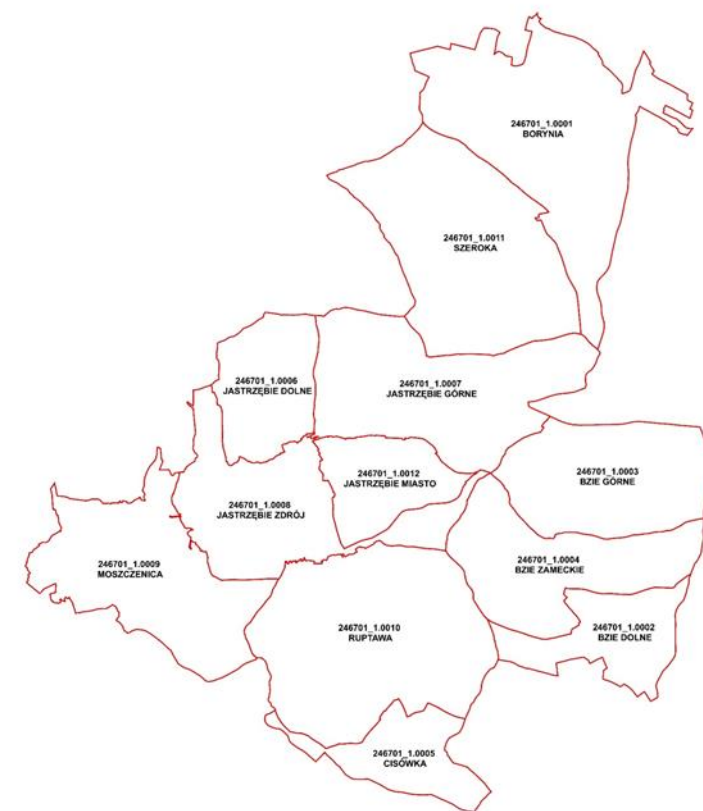
PROGEO KATOWICE
M. Rogala-Szczepeńska, M. Nowak, Spółka Jawna
40-160 Katowice, Al. Korfantego 79
Tel / Fax: (0-32) 201-07-25

Podstawowe informacje o EGİB

Tabela nr 4 – Szacowany zakres prac modernizacyjnych

Id obrębu	Nazwa obrębu	Szacowana liczba działek do aktualizacji w zakresie użytków gruntowych	Szacowana liczba odcinków granic podlegająca ustaleniu	Szacowana liczba działek podlegająca ustaleniu granic	Szacowana liczba budynków podlegająca pomiarowi
1	2	3	4	5	6
246701.1.0001	BORYNIA	213	2530	883	307
246701.1.0002	BZIE DOLNE	35	1308	360	77
246701.1.0003	BZIE GÓRNE	132	1087	378	306
246701.1.0004	BZIE ZAMECKIE	107	980	314	133
246701.1.0005	CISÓWKA	89	631	163	101
246701.1.0006	JASTRZĘBIE DOLNE	41	612	242	278
246701.1.0007	JASTRZĘBIE GÓRNE	213	568	306	504
246701.1.0008	JASTRZĘBIE ZDROJ	85	471	182	662
246701.1.0009	MOSZCZENICA	265	1691	750	733
246701.1.0010	RUPTAWA	334	2170	681	307
246701.1.0011	SZEROKA	87	1954	674	372
246701.1.0012	JASTRZĘBIE MIASTO	1	8	2	83
Razem		1602	14010	4935	3863

M. Jastrzębie - Zdrój
246701_1
1:25 000





Jastrzębie-Zdrój



GEORES Sp. z o.o.
35-064 Rzeszów, ul. Targowa 3
tel/fax. (0-17) 862-78-42
www.geores.pl; e-mail: geores@geores.pl



PROGEO KATOWICE
M. Rogala-Szczepeńska, M. Nowak, Spółka Jawna
40-160 Katowice, Al. Korfańskiego 79
Tel / Fax: (0-32) 201-07-25

Cel prac modernizacyjnych

- Dostosowanie danych ewidencji gruntów i budynków do obowiązującego **rozporządzenia Ministra Rozwoju, Pracy i Technologii z dnia 27 lipca 2021 r. w sprawie ewidencji gruntów i budynków** (Dz. U. z 2021 r., poz. 1390) poprzez **aktualizację istniejących oraz uzupełnienie brakujących informacji o gruntach, budynkach i lokalach.**
- W ramach prac modernizacyjnych **wykonawca wykona niezbędne pomiary geodezyjne budynków i konturów użytków gruntowych, pozyska dane techniczne dotyczące budynków i lokali, informacje o sposobie użytkowania gruntów oraz przeprowadzi ustalenie przebiegu granic działek ewidencyjnych dotychczas wykazanych z niską dokładnością.**





Jastrzębie-Zdrój



GEORES Sp. z o.o.
35-064 Rzeszów, ul. Targowa 3
tel/fax: (0-17) 862-78-42
www.geores.pl; e-mail: geores@geores.pl



PROGEO KATOWICE
M. Rogala-Szczepeńska, M. Nowak, Spółka Jawna
40-160 Katowice, Al. Korfańskiego 79
Tel / Fax: (0-32) 201-07-25

Ustalenie przebiegu granic działek ewidencyjnych

Wykonawca przeprowadzi czynności ustalenia granic działek ewidencyjnych po przeprowadzeniu szczegółowej analizy materiałów archiwalnych, wykluczającej z postępowania granice wyznaczone przez punkty graniczne, których położenie można odtworzyć z odpowiednią dokładnością.

Na podstawie umowy zawartej z wykonawcą prac modernizacyjnych, źródłem danych o położeniu punktów granicznych wyznaczających przebieg granic działek ewidencyjnych podlegających procedurze ustalenia, o której mowa w § 37-39 rozporządzenia Ministra Rozwoju Regionalnego i Budownictwa z dnia 29 marca 2001 r. w sprawie ewidencji gruntów i budynków, będą wyniki geodezyjnych pomiarów fotogrametrycznych lub kartometrycznych, uzupełnionych w niezbędnym zakresie wynikami geodezyjnych pomiarów terenowych.

W ramach projektu pn. „Cyfryzacja i standaryzacja danych powiatowego zasobu geodezyjnego i kartograficznego w Jastrzębiu-Zdroju podstawą rozwoju wysokiej jakości elektronicznych usług publicznych opartych na geoinformacji” zostały wykonane zobrazowania lotnicze oraz ortofotomapa o rozdzielczości 5 cm, zapewniającej wizualizację szczegółów sytuacyjnych, które mogą mieć znaczenie przy ustaleniu przebiegu granic.

O czynnościach podjętych w celu ustalenia przebiegu granic działek ewidencyjnych wykonawca zawiadomi imiennie wszystkich właścicieli oraz użytkowników wieczystych tych działek, a także osoby władające tymi działkami na zasadach samoistnego posiadania, wyznaczając dzień, godzinę i miejsce rozpoczęcia tych czynności.





Jastrzębie-Zdrój



GEORES Sp. z o.o.
35-064 Rzeszów, ul. Targowa 3
tel/fax: (0-17) 862-78-42
www.geores.pl; e-mail: geores@geores.pl



PROGEO KATOWICE
M. Rogala-Szczepańska, M. Nowak, Spółka Jawna
40-160 Katowice, Al. Korfantego 79
Tel / Fax: (0-32) 201-07-25

Ustalenie przebiegu granic działek ewidencyjnych

Przewiduje się przeprowadzenie czynności ustalenia granic z udziałem zawiadomionych stron w budynku Dworca Autobusowego przy ul. Sybiraków 2 w Jastrzębiu-Zdroju, w podziale na poszczególne obręby ewidencyjne, zgodnie ze szczegółowym harmonogramem wynikającym z zawiadomień.

Czynności mające na celu ustalenie granic zostaną wykonane z wykorzystaniem urządzeń umożliwiających wyświetlenie zobrazowania lotniczego lub ortofotomapy na ekranie oraz oznaczenie położenia ustalonych punktów granicznych i przebiegu ustalonej granicy. Wykonawca będzie wyjaśniał zainteresowanym stronom treść zobrazowania lub ortofotomapy.

Wykonawca sporządzi szkice graniczne na kopiach zdjęć lotniczych lub ortofotomapie w skali zapewniającej czytelność opracowania. Na szkicach granicznych wykonawca zamieści informacje (w formie graficznej, opisowej lub za pomocą danych liczbowych) określające usytuowanie ustalonej granicy względem najbliższych terenowych szczegółów sytuacyjnych, w szczególności względem budynków, w sposób jednoznaczny i zrozumiały dla osób, które wezmą udział w czynnościach ustalenia przebiegu granicy.

W uzasadnionych przypadkach, w szczególności gdy według oświadczeń zainteresowanych właścicieli nieruchomości na gruncie istnieją zachowane znaki lub ślady graniczne, które nie odwzorowały się na zobrazowaniach lotniczych lub ortofotomapie, czynności ustalenia granic wykonywane za pomocą tych zobrazowań lub ortofotomapy wykonawca uzupełni ustaleniami dokonywanymi bezpośrednio na gruncie.

Ustalenie przebiegu granic działek ewidencyjnych

UWAGA:

Nieusprawiedliwione niewzięcie udziału w czynnościach ustalenia granic działek ewidencyjnych nie będzie stanowiło przeszkody do ich przeprowadzenia.

Trwała stabilizacja ustalonych punktów granicznych może nastąpić wyłącznie z inicjatywy i na koszt zainteresowanych i może dotyczyć wyłącznie punktów ustalonych w oparciu o zgodne oświadczenie wszystkich stron.



Jastrzębie-Zdrój

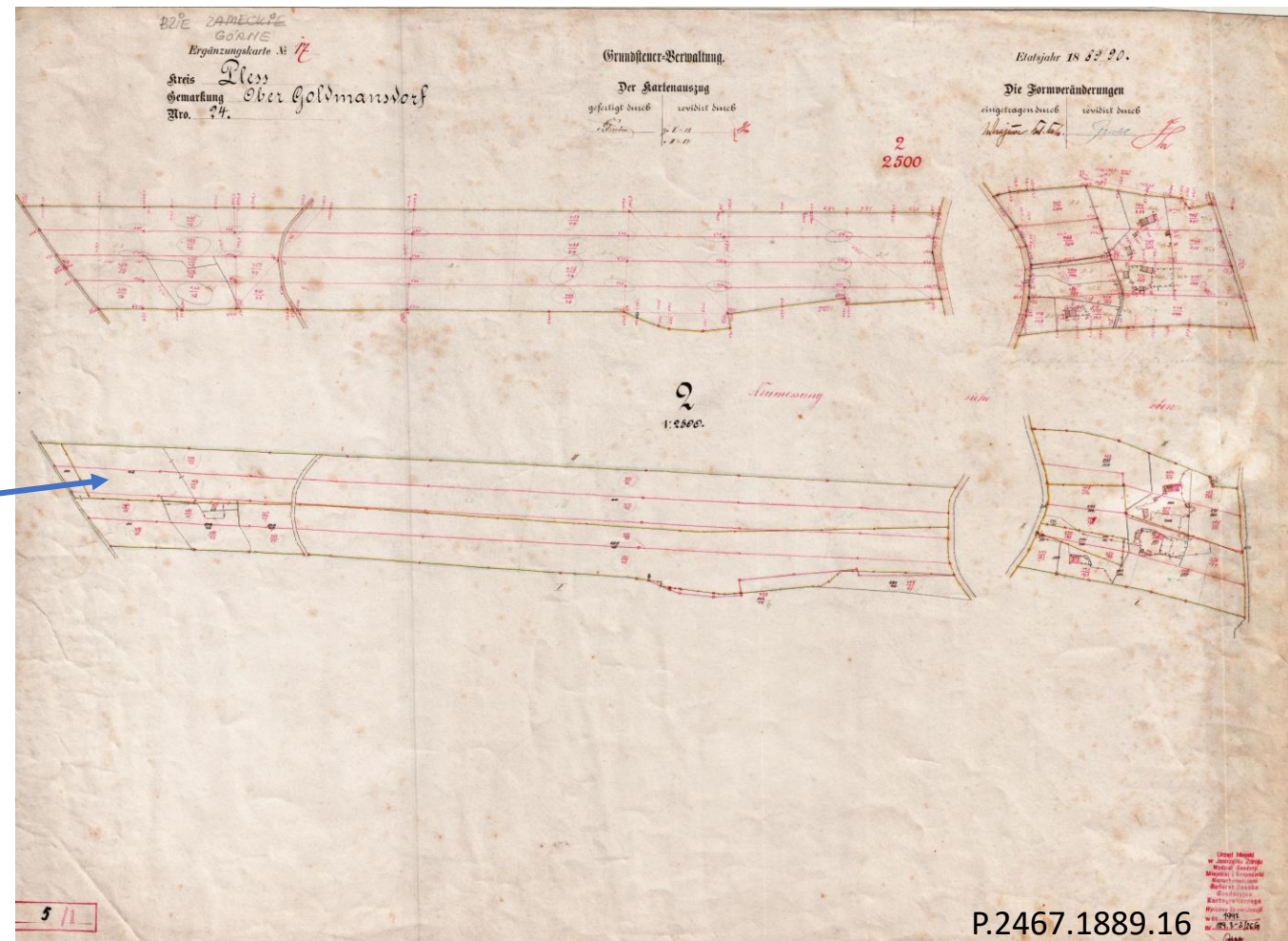
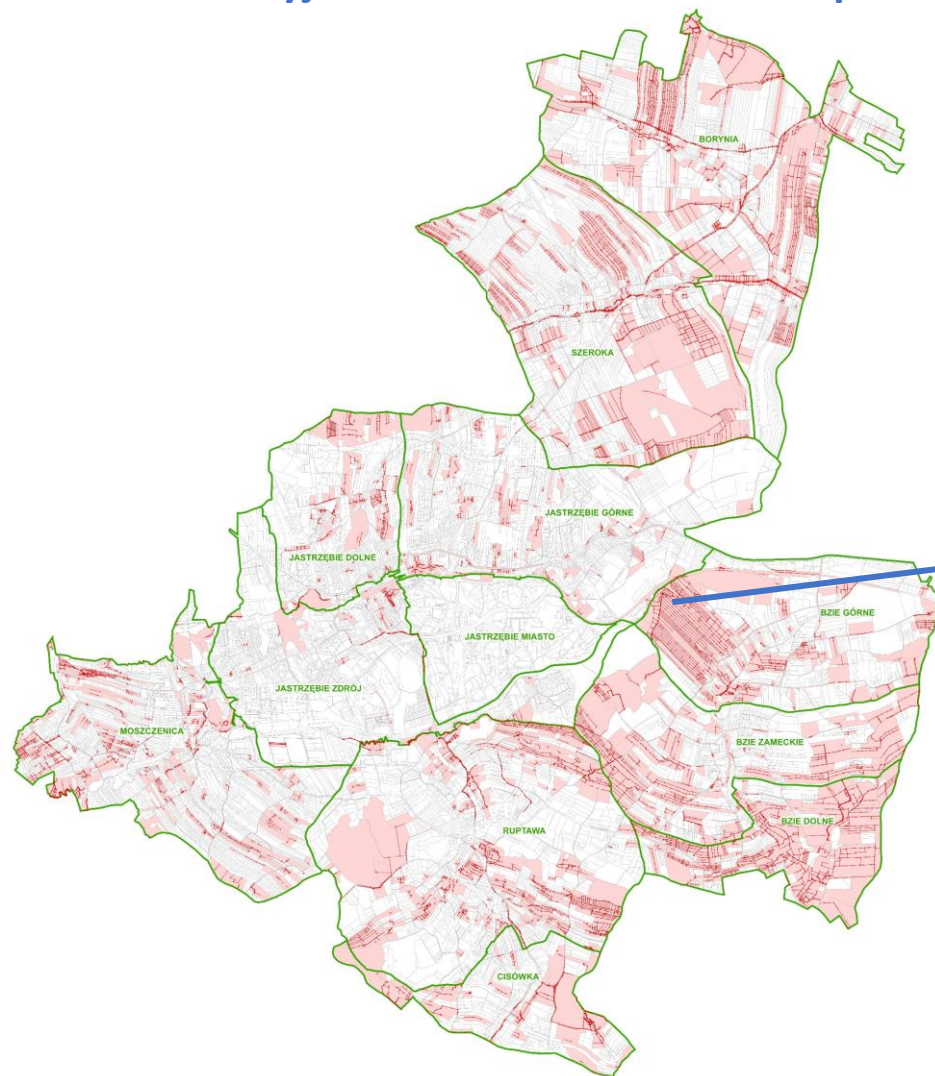


GEORES Sp. z o.o.
35-064 Rzeszów, ul. Targowa 3
tel/fax. (0-17) 862-78-42
www.geores.pl; e-mail: geores@geores.pl



PROGEO KATOWICE
M. Rogala-Szczepańska, M. Nowak, Spółka Jawna
40-160 Katowice, Al. Korfantego 79
Tel / Fax: (0-32) 201-07-25

Działki ewidencyjne wskazane do ustalenie przebiegu granic





Modernizacja EGiB w zakresie użytków gruntowych

- Definicje poszczególnych użytków gruntowych znajdują się w **Załączniku nr 1 do rozporządzenia EGiB, tj. ZALICZANIE GRUNTÓW DO POSZCZEGÓLNYCH UŻYTKÓW GRUNTOWYCH;**
- Wykonawca dokona weryfikacji konturów użytków gruntowych z treścią ortofotomapy, a także ze stanem faktycznym stwierdzonym w terenie;
- Zakwalifikowania użytków gruntowych, oznaczonych obecnie w EGiB jako **grunty rolne zabudowane (Br)**, do **Br** lub do **terenów mieszkaniowych (B)**, wykonawca wykona w drodze odpowiednich **czynności terenowych**, w szczególności zwracając uwagę na **funkcję budynków innych niż mieszkalne towarzyszące zabudowie mieszkaniowej**, a także **wyjaśnienia i dokumenty udostępnione wykonawcy przez właścicieli lub władających nieruchomościami** i inne okoliczności przemawiające za stwierdzeniem bezpośredniego związku tych gruntów z **prowadzeniem lub nie działalności rolniczej**.

➤ UWAGA:

**Dla oceny kwalifikacji gruntu zabudowanego budynkiem mieszkalnym, wraz z jego otoczeniem, do terenów mieszkaniowych (B) lub gruntów rolnych zabudowanych (Br) nie ma znaczenia okoliczność, iż budynek ten jest zamieszkały przez rolnika prowadzącego gospodarstwo rolne. Znaczenie mają kryteria wymienione w Załączniku nr 1 do rozporządzenia EGiB.
(wyrok WSA w Gdańsku III SA/Gd 53/21)**



Jastrzębie-Zdrój



GEORES Sp. z o.o.
35-064 Rzeszów, ul. Targowa 3
tel/fax: (0-17) 862-78-42
www.geores.pl; e-mail: geores@geores.pl



PROGEO KATOWICE
M. Rogala-Szczepańska, M. Nowak, Spółka Jawna
40-160 Katowice, Al. Korfańskiego 79
Tel / Fax: (0-32) 201-07-25

Modernizacja EGiB w zakresie użytków gruntowych - Br

1. Do **gruntów rolnych zabudowanych** zalicza się grunty zajęte pod:

1) **budynki przeznaczone do produkcji rolniczej**, nie wyłączając produkcji rybnej, w szczególności: spichlerze, przechowalnie owoców i warzyw, stodoły, budynki inwentarskie, budynki na sprzęt rolniczy, magazyny i sortownie ryb, wylęgarnie ryb, podchowalnie ryb, wędzarnie, przetwórnice, chłodnie, a także budowle i urządzenia rolnicze, w szczególności: zbiorniki na płynne odchody zwierzęce, płyty do składowania obornika, silosy na kiszonki, silosy na zboże i pasze, komory fermentacyjne i zbiorniki biogazu rolniczego, a także instalacje służące do otrzymywania biogazu rolniczego, place składowe, place postojowe i manewrowe dla maszyn rolniczych;

2) **budynki przeznaczone do przetwórstwa rolno-spożywczego**, z wyłączeniem gruntów zajętych pod przemysłowe zakłady przetwórstwa rolniczego bazujących na surowcach pochodzących spoza gospodarstwa rolnego, w skład którego wchodzi te budynki;

3) **budynki mieszkalne oraz inne budynki i urządzenia**, takie jak: komórki, garaże, szopy, kotłownie, podwórza, śmietniki, składowiska odpadów, jeżeli z gruntami, budynkami, budowlami lub urządzeniami, o których mowa w pkt 1 i 2, tworzą zorganizowaną całość gospodarczą i są położone w tej samej miejscowości lub w bezpośrednim sąsiedztwie w miejscowości sąsiedniej.





Modernizacja EGiB w zakresie użytków gruntowych - Br

2. Do gruntów rolnych zabudowanych zalicza się także:

1) **grunty położone między budynkami i urządzeniami, o których mowa w ust. 1 pkt 1-3, lub w bezpośrednim sąsiedztwie tych budynków i urządzeń, i niewykorzystywane na inny cel, który uzasadniałby zaliczenie ich do innej grupy użytków gruntowych, w tym zajęte pod rabaty, kwietniki, warzywniki;**

2) **grunty zajęte pod budynki, budowle i urządzenia, o których mowa w ust. 1, niewykorzystywane obecnie do produkcji rolniczej, jeżeli grunty te nie zostały wyłączone z produkcji rolnej w rozumieniu ustawy z dnia 3 lutego 1995 r. o ochronie gruntów rolnych i leśnych (Dz. U. z 2021 r. poz. 1326).**

3. **W przypadku gdy w skład siedliska usytuowanego na gruncie rolnym wchodzi wyłącznie budynek mieszkalny i urządzenia, o których mowa w ust. 1 pkt 3, to grunt w granicach tego siedliska zalicza się do gruntów rolnych zabudowanych, jeżeli z miejscowego planu zagospodarowania przestrzennego albo z decyzji o warunkach zabudowy wydanej w związku z budową tego budynku wynika, że przeznaczony jest tylko pod zabudowę zagrodową, albo też z projektu budowlanego stanowiącego załącznik do ważnego pozwolenia na budowę lub zgłoszenia budowy upoważniającego do rozpoczęcia budowy wynika, że na gruncie tym mogą być budowane budynki i urządzenia, o których mowa w ust. 1 pkt 1 i 2.**





Jastrzębie-Zdrój



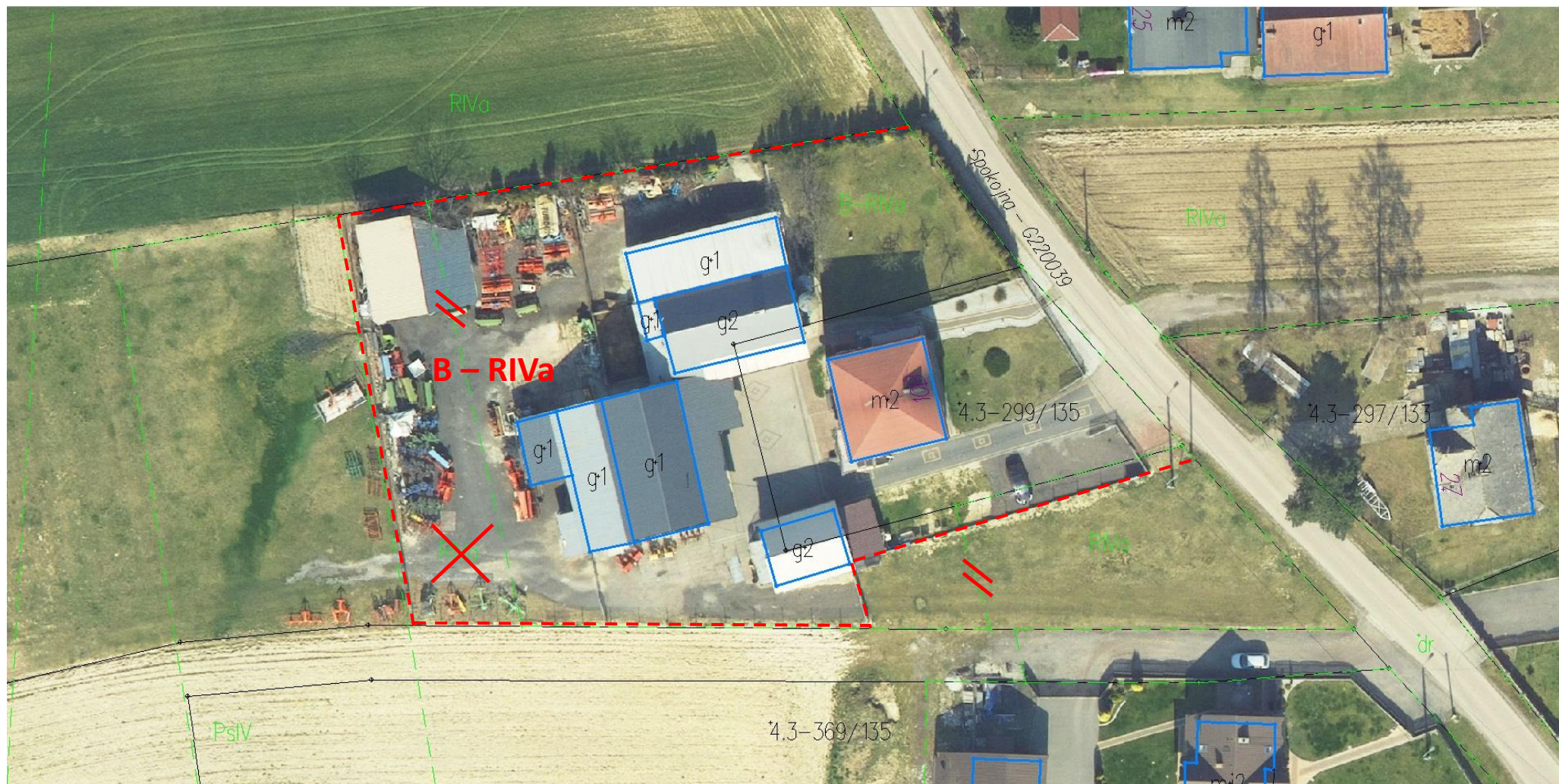
INNOWACYJNOŚĆ
I DOŚWIADCZENIE

GEORES Sp. z o.o.
35-064 Rzeszów, ul. Targowa 3
tel/fax: (0-17) 862-78-42
www.geores.pl; e-mail: geores@geores.pl



PROGEO KATOWICE
M. Rogala-Szczepeńska, M. Nowak, Spółka Jawna
40-160 Katowice, Al. Korfanteo 79
Tel / Fax: (0-32) 201-07-25

Modernizacja EGiB w zakresie użytków gruntowych - Br



Rzeczpospolita
Polska

Śląskie.

Unia Europejska
Europejski Fundusz
Rozwoju Regionalnego



Cyfryzacja i standaryzacja danych powiatowego zasobu geodezyjnego i kartograficznego w Jastrzębiu-Zdroju
podstawą rozwoju wysokiej jakości elektronicznych usług publicznych opartych na geoinformacji



Jastrzębie-Zdrój



GEORES Sp. z o.o.
35-064 Rzeszów, ul. Targowa 3
tel/fax. (0-17) 862-78-42
www.geores.pl; e-mail: geores@geores.pl



PROGEO KATOWICE
M. Rogala-Szczepańska, M. Nowak, Spółka Jawna
40-160 Katowice, Al. Korfantego 79
Tel / Fax: (0-32) 201-07-25

Modernizacja EGiB w zakresie użytków gruntowych - B

Do **terenów mieszkaniowych** zalicza się grunty, niewchodzące w skład gruntów rolnych zabudowanych, o których mowa w lp. 5:

- 1) **zajęte pod budynki mieszkalne;**
- 2) **zajęte pod budynki gospodarcze i techniczne, związane funkcjonalnie z budynkami mieszkalnymi, o których mowa w pkt 1, oraz urządzenia, w szczególności: podwórza, dojazdy, przejścia, przydomowe place gier, zabaw i odpoczynku, studnie, zbiorniki, przewody naziemne, urządzenia do gromadzenia i oczyszczenia ścieków, śmietniki, składowiska odpadów, obiekty małej architektury, ogrodzenia, oczka wodne, ogródki skalne;**
- 3) **położone między budynkami i urządzeniami, o których mowa w pkt 1 i 2, lub w bezpośrednim sąsiedztwie tych budynków i urządzeń i niewykorzystywane do innego celu, który uzasadniałby zaliczenie ich do innej grupy użytków gruntowych, w tym zajęte pod trawniki, rabaty, kwietniki, warzywniki.**

Kontur terenów mieszkaniowych nie może przekraczać linii wskazanych w projekcie zagospodarowania działki lub terenu stanowiącym załącznik do pozwolenia na budowę albo zgłoszenia budowy.



Jastrzębie-Zdrój



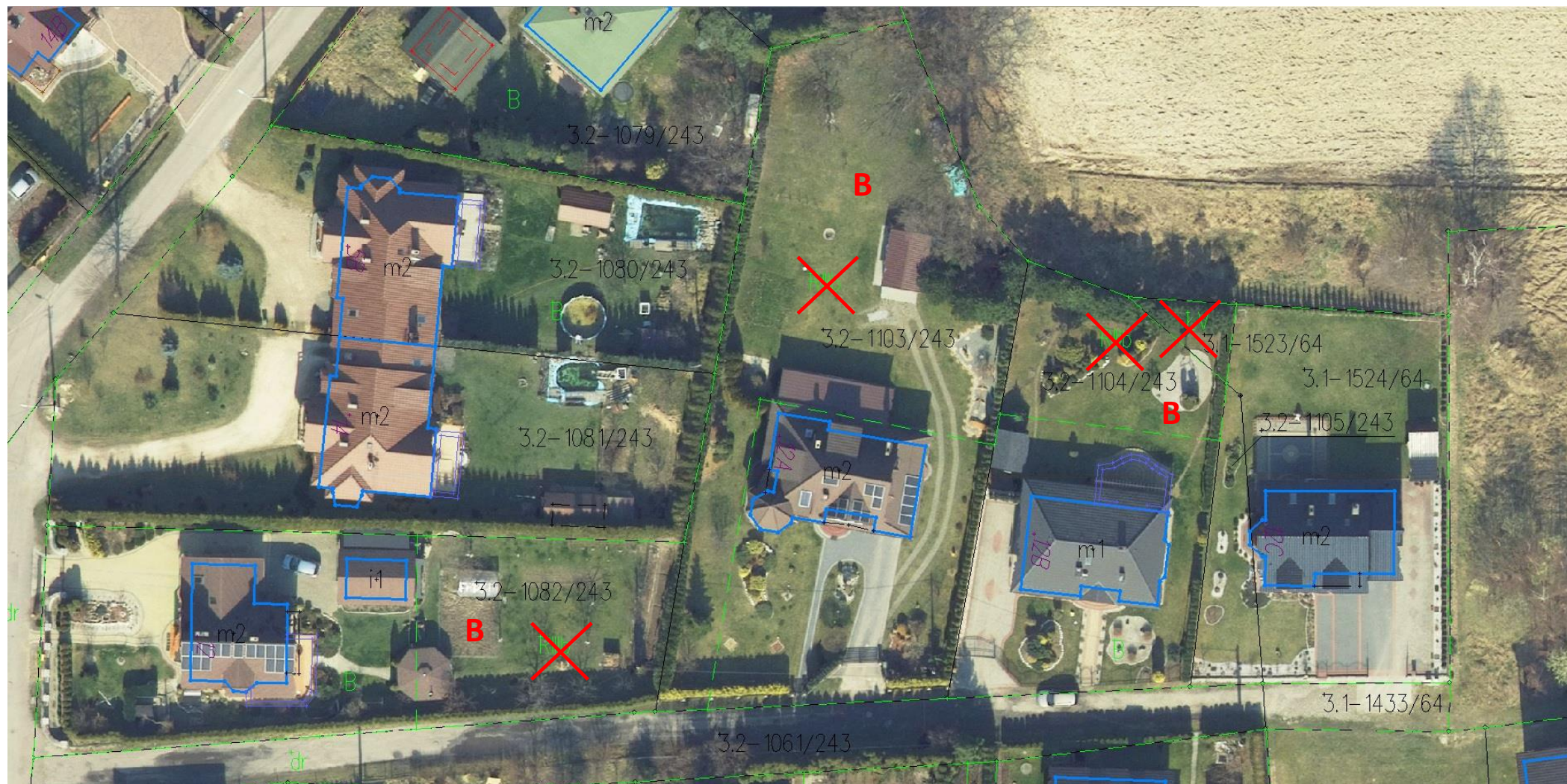
GEORES Sp. z o.o.
35-064 Rzeszów, ul. Targowa 3
tel/fax. (0-17) 862-78-42
www.geores.pl; e-mail: geores@geores.pl



PROGEO KATOWICE
M. Rogala-Szczepeńska, M. Nowak, Spółka Jawna
40-160 Katowice, Al. Korfanteo 79
Tel / Fax: (0-32) 201-07-25

Modernizacja EGiB w zakresie użytków gruntowych - B

INNOWACYJNOŚĆ
I DOŚWIADCZENIE



Rzeczpospolita
Polska

Śląskie.

Unia Europejska
Europejski Fundusz
Rozwoju Regionalnego



Cyfryzacja i standaryzacja danych powiatowego zasobu geodezyjnego i kartograficznego w Jastrzębie-Zdroju
podstawą rozwoju wysokiej jakości elektronicznych usług publicznych opartych na geoinformacji



Jastrzębie-Zdrój



GEORES Sp. z o.o.
35-064 Rzeszów, ul. Targowa 3
tel/fax. (0-17) 862-78-42
www.geores.pl; e-mail: geores@geores.pl



PROGEO KATOWICE
M. Rogala-Szczepańska, M. Nowak, Spółka Jawna
40-160 Katowice, Al. Korfańtego 79
Tel / Fax: (0-32) 201-07-25

Budynki wykazywane w EGiB

§ 2. rozporządzenia EGiB

Budynek - obiekt budowlany, który jest budynkiem w rozumieniu przepisów ustawy z dnia 7 lipca 1994 r. - Prawo budowlane (Dz. U. 2020 r. poz. 1333, z późn. zm.)

Art 3. ustawy Prawo budowlane

Budynek - obiekt budowlany, który jest trwale związany z gruntem, wydzielony z przestrzeni za pomocą przegród budowlanych oraz posiada fundamenty i dach.





§ 18. rozporządzenia EGİB

1. Danymi ewidencyjnymi dotyczącymi budynku są:

- 1) identyfikator budynku;
- 2) numeryczny opis konturu budynku określony zgodnie z zasadami przewidzianymi dla wyznaczenia powierzchni zabudowy budynku;
- 3) rodzaj budynku według Klasyfikacji Środków Trwałych (KŚT), o której mowa w przepisach wydanych na podstawie art. 40 ust. 2 ustawy z dnia 29 czerwca 1995 r. o statystyce publicznej;
- 4) liczba kondygnacji nadziemnych;
- 5) liczba kondygnacji podziemnych;
- 6) pole powierzchni zabudowy;
- 7) łączne pole powierzchni użytkowej:
 - a) lokali stanowiących odrębne nieruchomości,
 - b) lokali niewyodrębnionych,
 - c) pomieszczeń przynależnych do lokali;
- 8) identyfikator działki ewidencyjnej, na której budynek jest położony, a w przypadku gdy budynek jest położony na kilku działkach ewidencyjnych - identyfikatory wszystkich działek ewidencyjnych, na których budynek jest położony;
- 9) oznaczenie dokumentów potwierdzających własność, o ile budynek stanowi odrębny od gruntu przedmiot własności;
- 10) numer księgi wieczystej, o ile budynek stanowi odrębny od gruntu przedmiot własności;
- 11) adres budynku, jeżeli został określony;
- 12) oznaczenie jednostki rejestrowej budynków, do której należy budynek, o ile stanowi on odrębny od gruntu przedmiot własności.



Jastrzębie-Zdrój



GEORES Sp. z o.o.
35-064 Rzeszów, ul. Targowa 3
tel/fax: (0-17) 862-78-42
www.geores.pl; e-mail: geores@geores.pl



PROGEO KATOWICE
M. Rogala-Szczepeńska, M. Nowak, Spółka Jawna
40-160 Katowice, Al. Korfantego 79
Tel / Fax: (0-32) 201-07-25

2. Pole powierzchni zabudowy oblicza się na podstawie prostokątnego rzutu na płaszczyznę poziomą zewnętrznych płaszczyzn ścian zewnętrznych kondygnacji przyziemnej budynku, a w budynkach posadowionych na filarach na podstawie rzutu zewnętrznych płaszczyzn ścian zewnętrznych kondygnacji opartej na tych filarach.

3. W przypadku budynków posiadających tylko kondygnacje podziemne pole powierzchni zabudowy oblicza się na podstawie prostokątnego rzutu na płaszczyznę poziomą zewnętrznych krawędzi tego budynku.



Jastrzębie-Zdrój



GEORES Sp. z o.o.
35-064 Rzeszów, ul. Targowa 3
tel/fax. (0-17) 862-78-42
www.geores.pl; e-mail: geores@geores.pl



PROGEO KATOWICE
M. Rogala-Szczepeńska, M. Nowak, Spółka Jawna
40-160 Katowice, Al. Korfanteo 79
Tel / Fax: (0-32) 201-07-25

Budynki niewykazywane w EGiB

§ 15. rozporządzenia EGiB

1. W ewidencji **nie wykazuje się budynków, które nie wymagają geodezyjnej inwentaryzacji powykonawczej**, o której mowa w art. 2 pkt 7b ustawy, **budynków projektowanych, budynków w budowie** oraz lokali, w odniesieniu do których nie zostało wydane zaświadczenie, o którym mowa w art. 2 ust. 3 ustawy z dnia 24 czerwca 1994 r. o własności lokali (Dz. U. z 2021 r. poz. 1048).
2. Budynki, których nie wykazuje się w ewidencji, stanowią treść bazy danych, o której mowa w art. 4 ust. 1a pkt 12 ustawy.





Jastrzębie-Zdrój



INNOWACYJNOŚĆ
I DOŚWIADCZENIE

GEORES Sp. z o.o.
35-064 Rzeszów, ul. Targowa 3
tel/fax. (0-17) 862-78-42
www.geores.pl; e-mail: geores@geores.pl



PRO GEO KATOWICE
M. Rogala-Szczepeńska, M. Nowak, Spółka Jawna
40-160 Katowice, Al. Korfanteo 79
Tel / Fax: (0-32) 201-07-25

Obiekty niewykazywane w EGİB - przykłady

- altany ogrodowe





Jastrzębie-Zdrój



INNOWACYJNOŚĆ
I DOŚWIADCZENIE

GEORES Sp. z o.o.
35-064 Rzeszów, ul. Targowa 3
tel/fax. (0-17) 862-78-42
www.geores.pl; e-mail: geores@geores.pl



PROGEO KATOWICE
M. Rogala-Szczepańska, M. Nowak, Spółka Jawna
40-160 Katowice, Al. Korfańskiego 79
Tel / Fax: (0-32) 201-07-25

Obiekty niewykazywane w EGİB - przykłady

- wiaty garażowe, garaże blaszane





Jastrzębie-Zdrój



GEORES Sp. z o.o.
35-064 Rzeszów, ul. Targowa 3
tel/fax. (0-17) 862-78-42
www.geores.pl; e-mail: geores@geores.pl



PROGEO KATOWICE
M. Rogala-Szczepeńska, M. Nowak, Spółka Jawna
40-160 Katowice, Al. Korfańtego 79
Tel / Fax: (0-32) 201-07-25

Uprawnienia osób wykonujących prace geodezyjne i kartograficzne

➤ Art. 13 ust.1 ustawy Prawo geodezyjne i kartograficzne:

Osoby wykonujące prace geodezyjne i kartograficzne mają prawo:

- 1) wstępu na grunt i do obiektów budowlanych oraz dokonywania niezbędnych czynności związanych z wykonywanymi pracami;
- 2) dokonywania przecinek drzew i krzewów, niezbędnych do wykonania prac geodezyjnych;
- 3) nieodpłatnego umieszczania na gruntach i obiektach budowlanych znaków geodezyjnych, grawimetrycznych i magnetycznych oraz urządzeń zabezpieczających te znaki;
- 4) umieszczania na gruntach i obiektach budowlanych budowli triangulacyjnych.



Obowiązki osób władających nieruchomością wobec osób wykonujących prace geodezyjne i kartograficzne

➤ Art. 13 ustawy Prawo geodezyjne i kartograficzne :

Właściciel lub inna osoba władająca nieruchomością są obowiązani umożliwić podmiotom, o których mowa w art. 11, wykonanie prac geodezyjnych i kartograficznych określonych w art. 13 ust. 1.



Jastrzębie-Zdrój



GEORES Sp. z o.o.
35-064 Rzeszów, ul. Targowa 3
tel/fax: (0-17) 862-78-42
www.geores.pl; e-mail: geores@geores.pl



PROGEO KATOWICE
M. Rogala-Szczepeńska, M. Nowak, Spółka Jawna
40-160 Katowice, Al. Korfańskiego 79
Tel / Fax: (0-32) 201-07-25

Odpowiedzialność wykroczeniowa za naruszenie przepisów ustawy

➤ Art. 48 ustawy Prawo geodezyjne i kartograficzne :

1. **Kto:**

2) **wbrew przepisom art. 13 ust. 1 pkt 1 utrudnia lub uniemożliwia osobie wykonującej prace geodezyjne i kartograficzne wejście na grunt lub do obiektu budowlanego i dokonanie niezbędnych czynności związanych z wykonywaną pracą,**

3) **wbrew przepisom art. 15 niszczy, uszkadza, przemieszcza znaki geodezyjne, grawimetryczne lub magnetyczne i urządzenia zabezpieczające te znaki oraz budowle triangulacyjne, a także nie zawiadamia właściwych organów o zniszczeniu, uszkodzeniu lub przemieszczeniu znaków geodezyjnych, grawimetrycznych lub magnetycznych, urządzeń zabezpieczających te znaki oraz budowli triangulacyjnych,**

5) **wbrew przepisom art. 22 ust. 2, będąc obowiązany do zgłoszenia zmian danych objętych ewidencją gruntów i budynków, nie zgłosi ich do właściwego organu w ciągu 30 dni od dnia powstania zmian,**

- **podlega karze grzywny.**

2. W wypadkach określonych w ust. 1 orzekanie następuje na podstawie przepisów o postępowaniu w sprawach o wykroczenia.





Jastrzębie-Zdrój

Identyfikatory pracowników wykonawcy

Osobom biorącym udział w realizacji prac związanych z modernizacją EGIB przygotowane zostały odpowiednie **imienne identyfikatory firmowe poświadczane przez Urząd Miasta Jastrzębie-Zdrój.**



INNOWACYJNOŚĆ
I DOŚWIADCZENIE

GEORES Sp. z o.o.
35-064 Rzeszów, ul. Targowa 3
tel/fax. (0-17) 862-78-42
www.geores.pl; e-mail: geores@geores.pl



PROGEO KATOWICE
M. Rogala-Szczepeńska, M. Nowak, Spółka Jawna
40-160 Katowice, Al. Korfanteo 79
Tel / Fax: (0-32) 201-07-25

Usługi Geodezyjne, Katastralne, Projektowe,
Informatyczne i Obsługa Nieruchomości
GEORES Sp. z o.o.
ul. Targowa 3 35-064 Rzeszów
tel. (017) 862 78 42

IDENTYFIKATOR NR 1/455/2021

Imię i Nazwisko [REDACTED]
Nr Dowodu Osobistego [REDACTED]

Identyfikator wydany został w celu realizacji czynności związanych
z modernizacją ewidencji gruntów i budynków
na terenie Miasta Jastrzębie-Zdrój
Upoważnia do przeprowadzenia prac geodezyjnych w terenie.

PREZES ZARZĄDU

Prezes Zarządu mgr inż. Rafał Kraska
Rafał Kraska

z up. PREZYDENTA MIASTA
mgr inż. Jacek Kmity
naczelnik Wydziału Geodezji
i Kartografii

Urząd Miasta Jastrzębie-Zdrój





Harmonogram prac modernizacyjnych

- **ETAP I (28.05.2021 – 28.11.2021):**
Aktualizacja danych w zakresie konturów budynków i obiektów budowlanych trwale związanych z budynkami.
- **ETAP II (29.11.2021 – 12.02.2021):**
Ustalenie granic działek ewidencyjnych.
Aktualizacja danych w zakresie użytków gruntowych.
- **ETAP III (13.02.2022 – 12.03.2022):**
Przekazanie Zamawiającemu **projektu operatu opisowo-kartograficznego.**
- **ETAP IV (13.03.2022 – 28.05.2022):**
Przekazanie Zamawiającemu **operatu technicznego zawierającego rezultaty prac geodezyjnych związanych z modernizacją EGiB** wraz z zasileniem systemu dziedzinowego zmodernizowaną bazą EGiB.



Jastrzębie-Zdrój



INNOWACYJNOŚĆ
I DOŚWIADCZENIE

GEORES Sp. z o.o.
35-064 Rzeszów, ul. Targowa 3
tel/fax. (0-17) 862-78-42
www.geores.pl; e-mail: geores@geores.pl



PROGEO KATOWICE
M. Rogala-Szczepańska, M. Nowak, Spółka Jawna
40-160 Katowice, Al. Korfańskiego 79
Tel / Fax: (0-32) 201-07-25

Wykorzystanie danych zgromadzonych w EGİB

Ewidencja gruntów i budynków

Planowanie gospodarcze

Planowanie przestrzenne

Wymiar podatków i świadczeń

Księgi wieczyste

Statystyka publiczna

Gospodarka nieruchomościami

Ewidencja gospodarstw rolnych





Jastrzębie-Zdrój



GEORES Sp. z o.o.
35-064 Rzeszów, ul. Targowa 3
tel/fax. (0-17) 862-78-42
www.geores.pl; e-mail: geores@geores.pl



PROGEO KATOWICE
M. Rogala-Szczepeńska, M. Nowak, Spółka Jawna
40-160 Katowice, Al. Korfańskiego 79
Tel / Fax: (0-32) 201-07-25

Przykłady korzyści z modernizacji EGiB

- w ramach modernizacji EGiB zostaną na koszt Zamawiającego zidentyfikowane i usunięte istotne rozbieżności danych wykazanych w EGiB ze stanem faktycznym, dotyczących nieruchomości, których właściciele nie dopełnili obowiązku zgłoszenia zmian w trybie art. 22 ustawy Prawo geodezyjne i kartograficzne, w terminie 30 dni, licząc od dnia ich powstania;
- zaktualizowane dane o gruntach, budynkach i lokalach staną się wiarygodnym źródłem informacji udostępnianych w postaci wypisów i wyrysów z ewidencji gruntów i budynków niezbędnych do realizacji czynności cywilno-prawnych, umów kredytowych, postępowań spadkowych itp.;
- modernizacja EGiB zapewni na obszarze Miasta Jastrzębie-Zdrój jednolite i sprawiedliwe przełożenie zagospodarowania poszczególnych nieruchomości na wymiar podatków lokalnych (rolnego i od nieruchomości);
- zmodernizowana EGiB będzie stanowiła wartościową podstawę opracowania miejscowego planu zagospodarowania przestrzennego;

Kontakt

Dodatkowych informacji udziela:

- **Wykonawca prac geodezyjnych, tel. 17 862 78 42,**
- **Wydział Geodezji i Kartografii Urzędu Miasta Jastrzębie-Zdrój, tel. 32 4785 319, 32 4785 278.**