

**UCHWAŁA NR ...../2025  
RADY MIASTA JASTRZĘBIE-ZDRÓJ**

z dnia ..... 2025 r.

**w sprawie ustanowienia 4 pomników przyrody**

Na podstawie art. 7 ust. 1 pkt 1, art. 18 ust. 2 pkt. 15, art. 40 ust. 1 i art. 41 ust. 1 ustawy z dnia 8 marca 1990 r. o samorządzie gminnym (Dz. U. z 2024 r. poz. 1465 z późn. zm.) oraz art. 44 ust. 1, 2 i 3a, w związku z art. 6 ust. 1 pkt 6, art. 45 ust. 1 ustawy z dnia 16 kwietnia 2004 r. o ochronie przyrody (Dz. U. z 2024 r. poz. 1478 z późn. zm.), po uzgodnieniu z Regionalnym Dyrektorem Ochrony Środowiska w Katowicach,

**Rada Miasta Jastrzębie-Zdrój  
uchwała**

**§ 1.**

Ustanowić pomnikami przyrody 4 szt. drzew rosnących na terenie miasta Jastrzębie-Zdrój, wyszczególnionych w załączniku nr 1 do uchwały.

**§ 2.**

1. Współrzędne geograficzne oraz wymiary poszczególnych drzew określa załącznik nr 1 do uchwały.
2. Położenie pomników przyrody, o których mowa w § 1. określa załącznik nr 2 do uchwały.

**§ 3.**

Ustanowienie ochrony ma na celu zachowanie cennego tworu przyrody ożywionej ze względu na jego szczególną wartość przyrodniczą oraz krajobrazową.

**§ 4.**

W stosunku do drzew uznanych za pomnik przyrody w ramach ochrony czynnej ustala się możliwość dokonywania zabiegów sanitarnych zgodnie z ogólnie przyjętymi zasadami pielęgnacji starych drzew.

**§ 5.**

W stosunku do drzew uznanych za pomniki przyrody wprowadza się następujące zakazy:

1. niszczenia, uszkodzenia lub przekształcania obiektu lub obszaru;
2. wykonywania prac ziemnych trwale zniekształcających rzeźbę terenu, z wyjątkiem prac związanych z zabezpieczeniem przeciwsztormowym lub przeciwpowodziowym albo budową, odbudową, utrzymywaniem, remontem lub naprawą urządzeń wodnych;
3. uszkodzenia i zanieczyszczenia gleby;
4. dokonywania zmian stosunków wodnych, jeżeli zmiany te nie służą ochronie przyrody albo racjonalnej gospodarce rolnej, leśnej, wodnej lub rybackiej;
5. zmiany sposobu użytkowania ziemi;
6. umieszczania tablic reklamowych.

**§ 6.**

Wykonanie uchwały powierza się Prezydentowi Miasta Jastrzębie-Zdrój.

**§ 7.**

Nadzór nad pomnikami przyrody powierza się Prezydentowi Miasta Jastrzębie-Zdrój.

**§ 8.**

Uchwała wchodzi w życie po upływie 14 dni od dnia ogłoszenia w Dzienniku Urzędowym Województwa Śląskiego.

**PREZYDENT MIASTA**

**/-/ Michał Urgoń**

Załącznik Nr 1 do uchwały Nr .....

Rady Miasta Jastrzębie-Zdrój

z dnia ..... 2025 r.

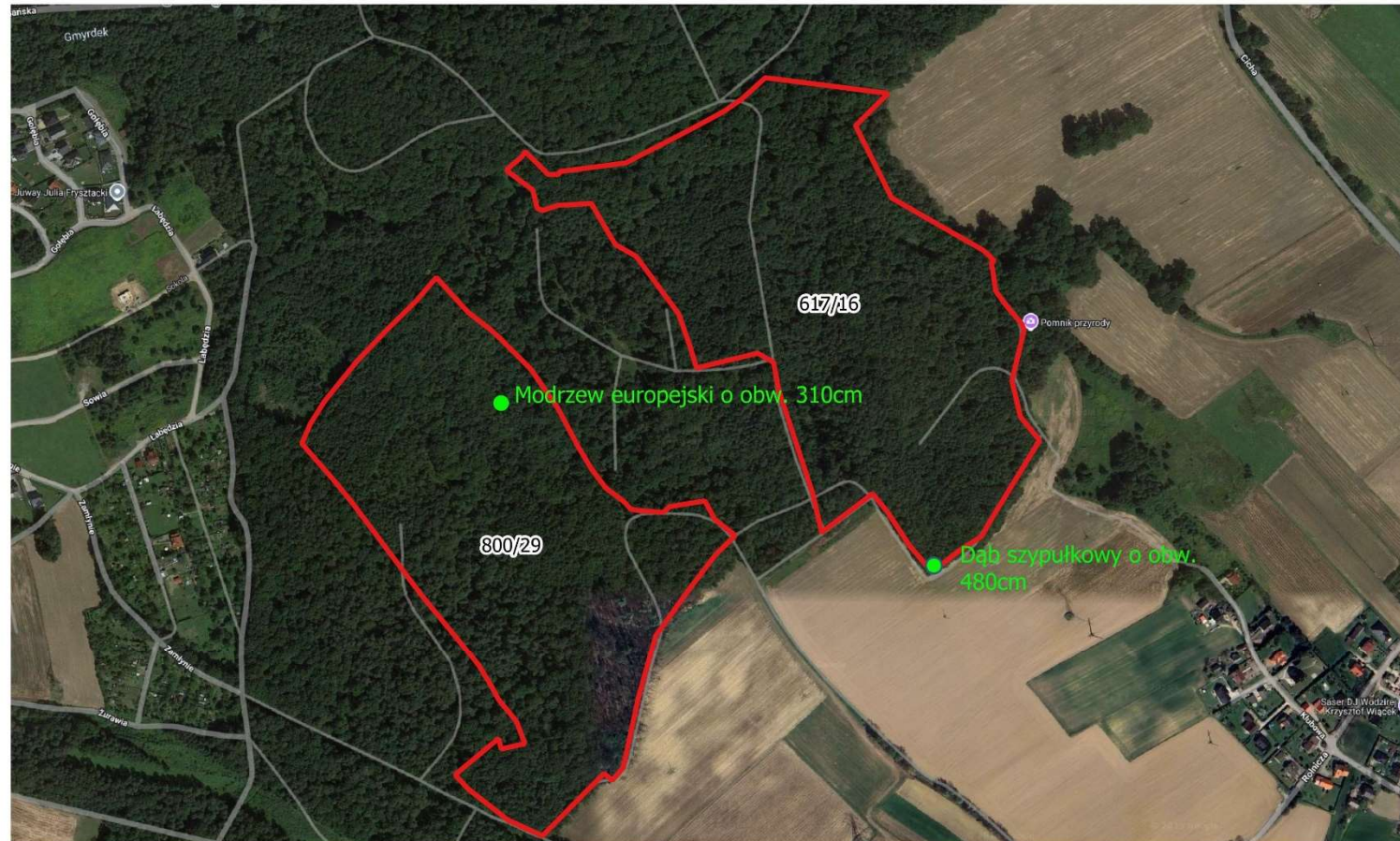
### Wykaz drzew uznanych za pomniki przyrody

Lp.	Nazwa gatunkowa		Obwód pnia w [cm]	Wysokość drzewa w [m]	Nr działki	Współrzędne geograficzne układ współrzędnych 2000 ESGP 2180	
	polska	łacińska				xcoord	ycoord
1	Buk pospolity	<i>Fagus sylvatica</i>	400	35	1792/13	470449,2261292034	230563,00511865874
2	Buk pospolity	<i>Fagus sylvatica</i>	350	35	1792/13	470463,6145508483	230550,52908399698
3	Modrzew europejski	<i>Larix decidua</i>	310	30	800/29	472948,32228069997	230597,11857307822
4	Dąb szypułkowy	<i>Quercus robur</i>	480	30	617/16	473450,349563195079099	230408,607174824835965

Załącznik Nr 2 do uchwały Nr .....

Rady Miasta Jastrzębie-Zdrój

z dnia ..... 2025 r.



Załącznik Nr 2 do uchwały Nr .....

Rady Miasta Jastrzębie-Zdrój

z dnia ..... 2025 r.

